

JOSTU LENTEs



Saturs

Somu lentes	1
Kokvilnas 5021	2
Poliestera 2762	3
Poliestera 2755	4
Poliestera 2767	5
Poliestera svītraina i700	6
Poliestera ar printu i698	7
Poliestera ar printu i707	8

JOSTU LENTES

- IZGATAVOTAS NO POLIAMĪDA, POLIESTERA, KOKVILNAS
- DAŽĀDA BLĪVUMA
- GLUDAS, AR FAKTŪRU, STEPĒTAS



DAŽĀDI:

- platumi
(20,25,30,35,40,50mm)
- uztinumi
(25, 50, 200, 500m)



VIENKRĀSAINAS



SVĪTRAINAS



AR PRINTU



PLAŠA
KRĀSU IZVĒLE

Krāsu karte

Lente - 5021
100% kokvilna



5021
Sangle coton / Cotton webbing



100 % COTON



Col.

001

272

201

233

30 mm



Col.

445

495

279

30 mm

Conditionnement / Put up	Largeur / Width
10 m	15 - 25 - 35 - 40 mm
50 m	20 - 25 - 30 - 35 - 40 - 50 mm

Krāsu karte

Lente - 2762

96% poliesteris, 4% poliamīds

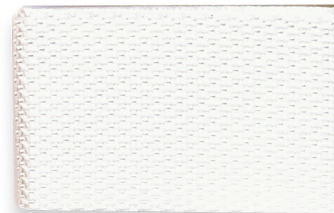
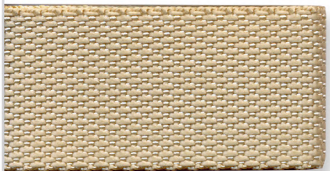
ISO 9001
BVC N° 1628550



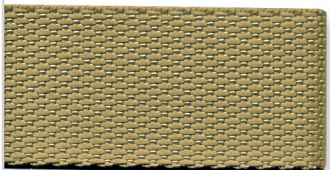
201



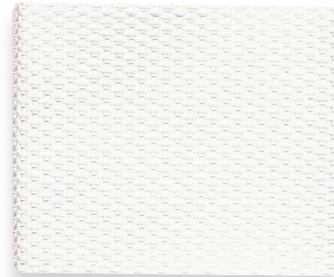
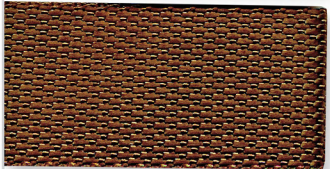
426



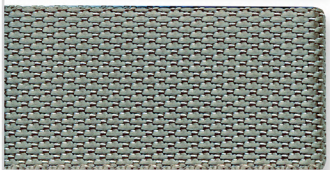
304



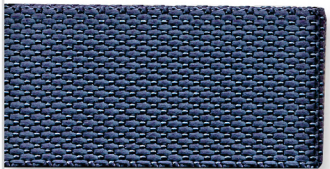
359



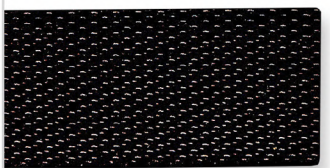
402



279



233



Col. 001*
Écru prêt à teindre /
Greige

20 mm

30 mm

35 mm

40 mm

50 mm

REF. 2762

Sangle rigide polyester / Polyester webbing

96% POLYESTER - 4% POLYAMIDE



Atelier de teinture intégré pour tout coloris spécial, voir au dos.
Integrated dyeing section for any special color, see at the back.

Conditionnement / Put up	Largeurs / Widths
10 - 50 m	20 - 25 - 30 - 35 - 40 - 50 mm

* Caractéristiques techniques et visuelles différentes d'un coloris teint.



3 611552 363757
Tous nos modèles sont déposés
All items are registered
© Satab 2021

Krāsu karte

Lente - 2755
100% poliesteris

ISO 9001
BVC N° 1628550



COL.

426

304

359

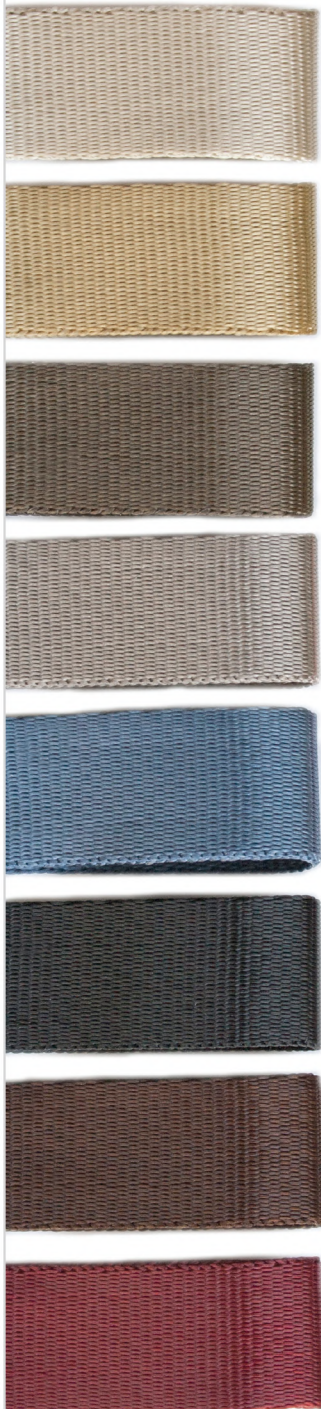
402

279

233

573

567



COL.

001*
Ecrû prêt
à teindre /
Greige

201

281

283

280



REF. 2755

Sangle tissée polyester
Polyester woven webbing

100 % POLYESTER



Atelier de teinture intégré. Tout autre coloris sur demande avec minimum de commande, voir au dos.
Autres largeurs et impression possibles sur demande, nous consulter.
Integrated dyeing section. Any other colour on demand with minimum order, see at the back.
Other colours and printing on demand, please contact us.

Conditionnement / Put up	Largeur / Width
10 - 50 m	25 mm

* Caractéristiques techniques et visuels différentes d'un coloris teint
Technical & visual properties may be different from a dyed colour.



Tous nos modèles sont déposés
All items are registered
© Satab 2019

K2755

Krāsu karte

Lente - 2767
100% poliesteris

ISO 9001
BVC N° 1628550



COL.

COL.

204

240



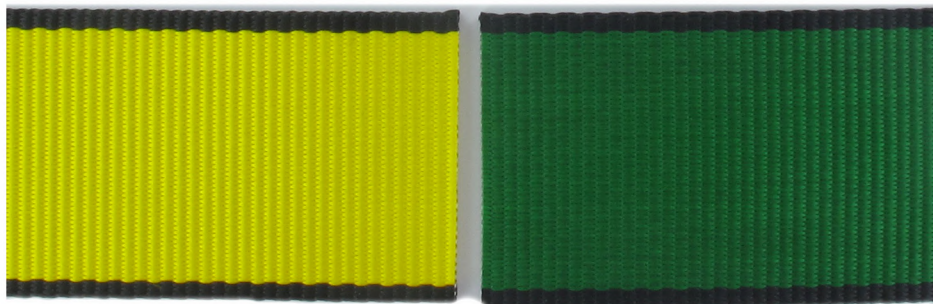
224

001



220

307



Sangle EPI
PPE webbing

REF. 2767 Sangle EPI / PPE webbing

Sangle utilisable pour la confection des EPI suivant les normes EN 361, EN 358 et EN 813
Usable webbing for the preparation of the PPE following the standards EN 361, EN 358 and EN 813

100 % POLYESTER

Autres coloris possibles sur demande, nous consulter.
Other colours on demand, please contact us.

Conditionnement / Put up	Largeur / Width
50 m	45 mm



K2767

Krāsu karte

Lente - i700

96% poliesteris, 4% poliamīds

ISO 9001
BVC N° 1628550



COL.

COL.

279



968



216



973



REF. i700
Sangle rayée recto-verso
Double-sided striped webbing

96 % Polyester - 4 % Polyamide



Conditionnement / Put up	Largeur / Width
10 - 50 m	40 mm



Tous nos modèles sont déposés
All items are registered
© Satab 2020

Ki700

Krāsu karte

Lente - i698

96% poliesteris, 4% poliamīds

ISO 9001
BVC N° 1628550



COL.

Col. 950

COL.

545



304



286



287



396



566



REF. i698

Sangle imprimée «Striure»
Stripe printed webbing

96 % Polyester - 4 % Polyamide



Conditionnement / Put up

Largeur / Width

10 - 50 m

40 mm



Tous nos modèles sont déposés
All items are registered
© Satab 2020

Ki698

Krāsu karte

Lente - i707

96% poliesteris, 4% poliamīds

ISO 9001
BVC N° 1628550



COL.

233



229



508



REF. i707
Sangle imprimée folklorique
Folk printed webbing

96% Polyester - 4% Polyamide



Conditionnement / Put up

Largeur / Width

10 - 50 m

50 mm



Tous nos modèles sont déposés
All items are registered
© Satab 2021

Ki707

8